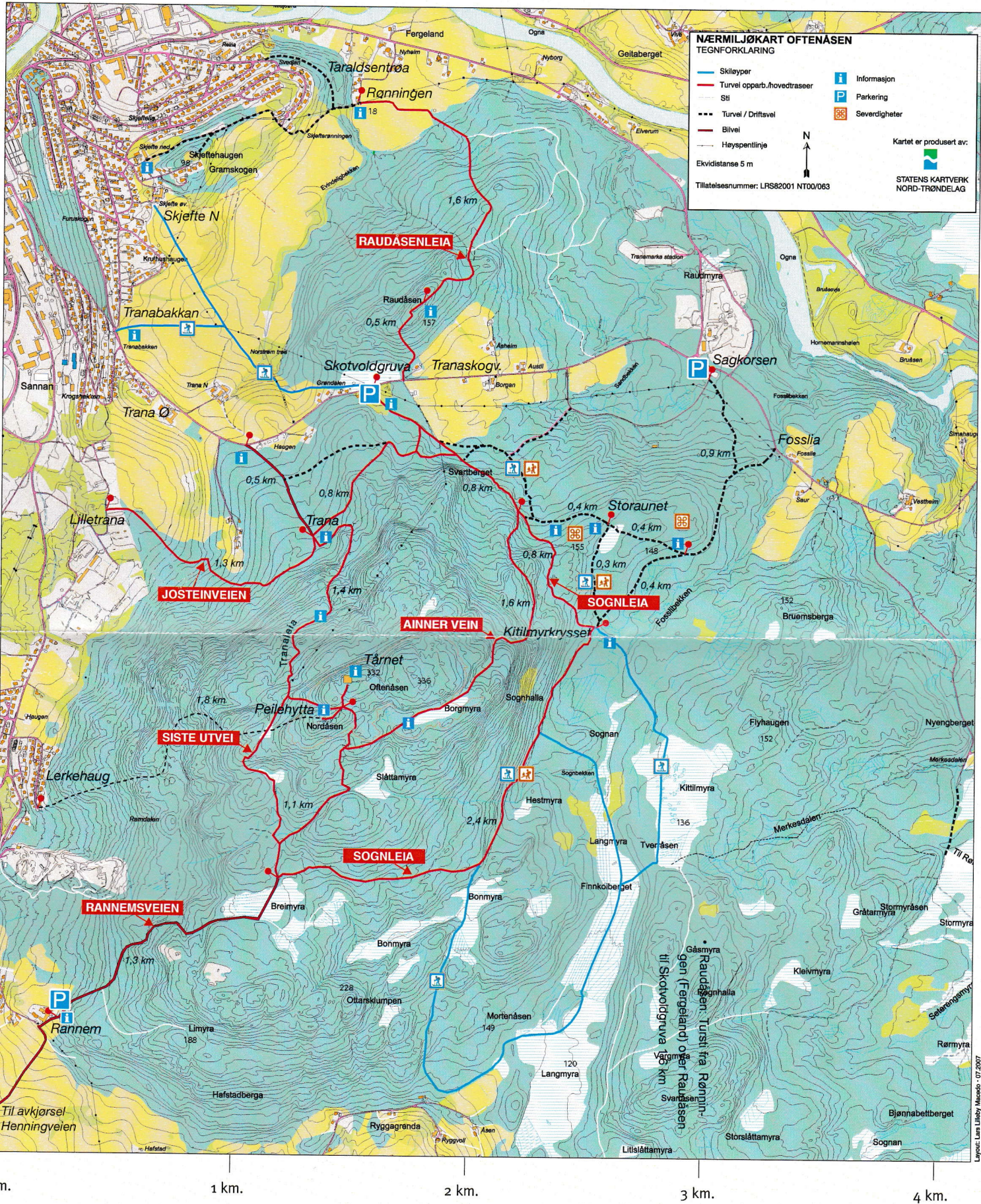


TURKART OFTENÅSEN OG RAUDÅSEN



FRA PARKERING VED SKOTVOLDGRUVA TIL OFTENÅSEN ER DET TRE HOVEDSTIER.

- Skotvoldgruva-Ofteåsen Tranaleia 2,2 km
- Skotvoldgruva- Ofteåsen Ainner vein 2,4 km
- Skotvoldgruva- Ofteåsen Sognleia 5,1 km

ALTERNATIVE RUTER

- Raudåsen: Tursti fra Rønningen (Fergeland) over Raudåsen til Skotvoldgruva 1,6 km
- Rannem Parkeringsplass: Rannemsleia - toppen, 2,1 km
- Adkomstvei fra Lerkehaug/Sannan: Josteintraséen - toppen, 2,9 km